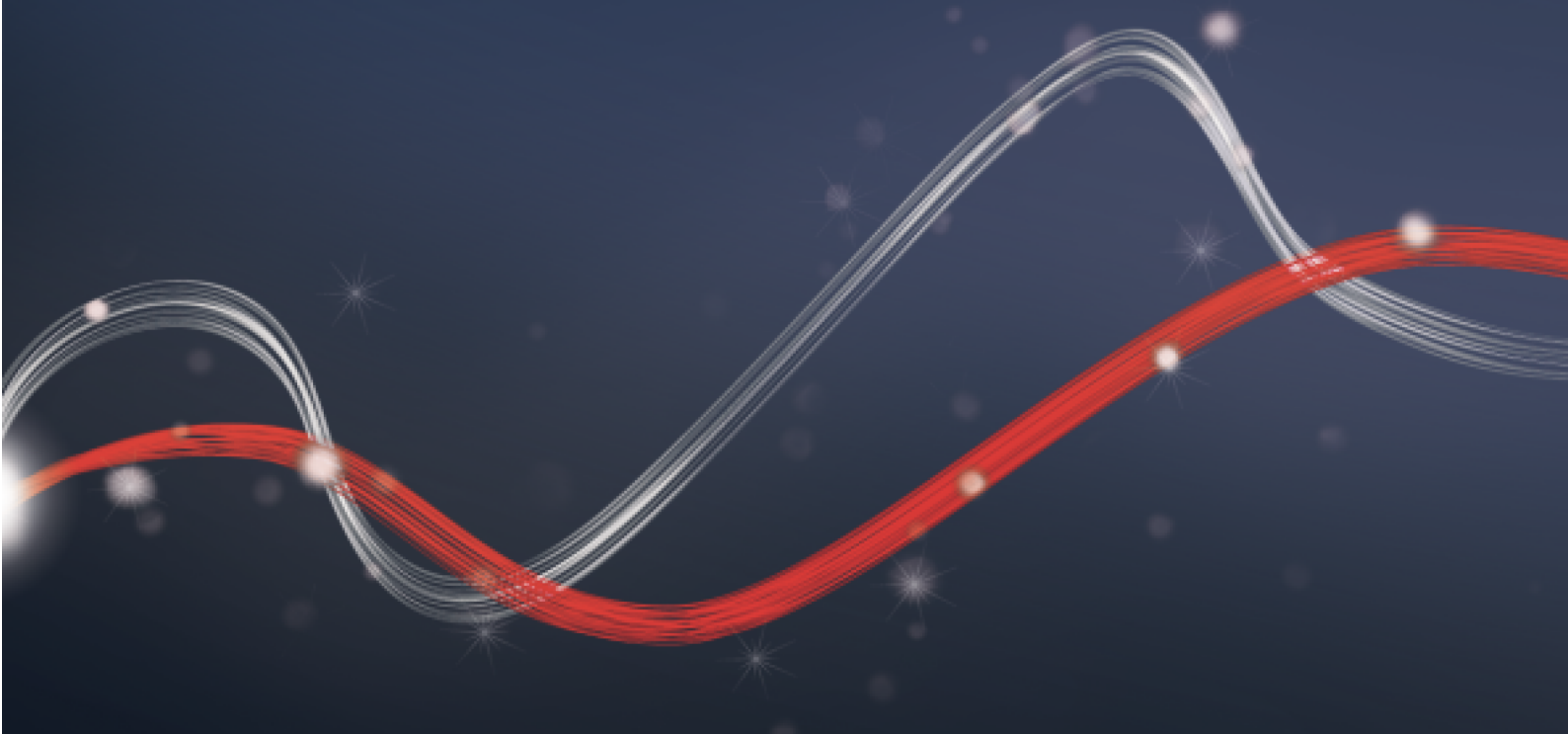




Be ahead



# ATHOS AC A

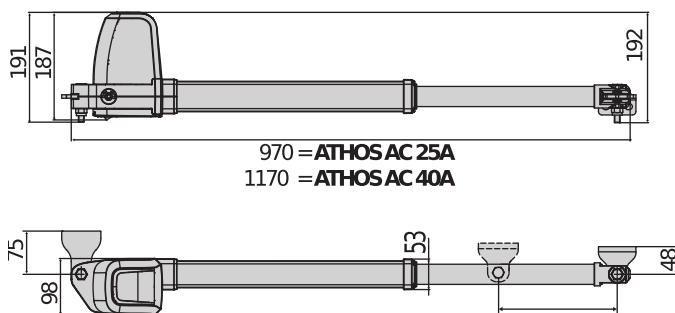
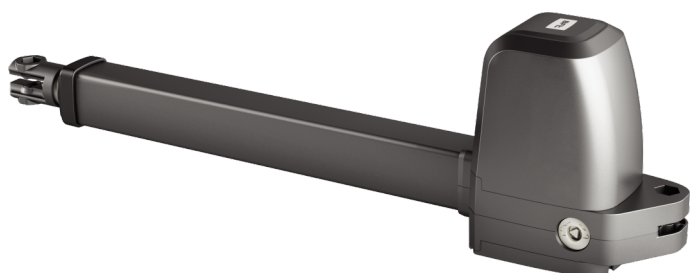




# ATHOS AC A



## Electromechanical automation systems for swing gates

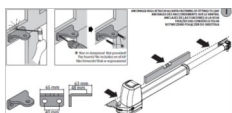


Dzięki konstrukcji wykonanej z odlewanych osłon aluminiowych i materiałów wysokiej jakości, takich jak przekładnia ze śrubą ślimakową i korona z brązu, zakres pracy siłownika Athos zapewnia maksymalną wytrzymałość, niezawodność i odporność przez długi czas. Szybki w montażu siłownik Athos zapewnia maksymalny komfort dzięki szybkiemu otwieraniu i zamykaniu w połączeniu z wyjątkowo cichą pracą. Siłownik bez zmiany kierunku do budynków mieszkalnych; przeprowadzenie manewru awaryjnego jest zawsze łatwe dzięki możliwości odblokowania za pomocą trójkątnej klucza.





## Electromechanical automation systems for swing gates



### ALENA SW2: Tablica sterowania z przekaźnikiem dip i potencjometrami do jednego lub dwóch siłowników 230V/400W+400W, do bram skrzydłowych i przemysłowych bram składanych new

#### D113811 00004 - ALENA SW2 - Zalecane



- Zastosowanie: panel sterujący dla maksymalnie dwóch operatorów bramy uchylnej
- Zasilanie płyty: 230 V jednofazowe
- Zasilanie siłowników: 230 V jednofazowe 400 W maks. na każdy siłownik
- Główne cechy: programowanie przycisku dostrajającego i przekaźnika DIP, wymienna listwa zaciskowa ze standardową kolorystyką, zintegrowany odbiornik radiowy, zdalne otwieranie w celu umożliwienia przejścia pieszym. Łagodne otwieranie i zamykanie (tylko z silnikiem elektromechanicznym), zarządzanie oporowymi krawędziami bezpieczeństwa BK2/stycznikiem, zarządzanie zweryfikowanymi urządzeniami bezpieczeństwa, zarządzanie zamkami elektronicznymi, sterowanie elektryczne momentem obrotowym silnika (tylko w przypadku silnika elektromechanicznego), skok ciśnienia podczas otwierania.
- Główne funkcje: włączona blokada przy zamknięciu, logika kroku 3/4, częściowe otwieranie, szybkie zamykanie i automatyczna diagnostyka
- Kompatybilność: ALTAIR i ARIES


## ZALECANE AKCESORIA

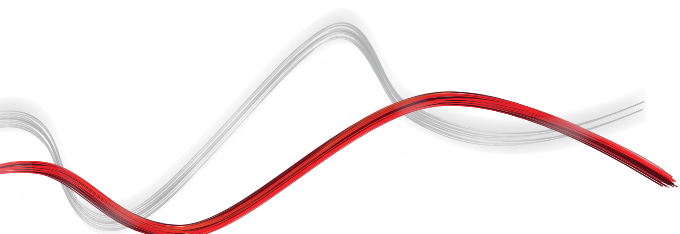
	<p><b>new</b> N999724 - <b>PLE ATHOS</b></p> <p>Płyta kotwiąca umożliwiaiąca montaż uchwytów do murewanych słupów dla siłowników LUX, ORO, PHOBOS N.</p>		<p>D610180 - <b>CLS</b></p> <p>Klucz trójkątny do odblokowywania l=52 mm</p>
	<p>N190104 - <b>BIR C</b></p> <p>Gumowa krawędziowa listwa o wys. 30 mm Cena za metr, dostawa: wielokrotności metra.</p>		<p>P111401 00001 - <b>VENTIMIGLIA NS</b></p> <p>Urządzenie na podczerwień do listew krawędziowych BIR C lub BAR C (zgodne z normą EN 12978)</p>
	<p>D111013 - <b>ME</b></p> <p>Płyta sterowania elektrozamkiem 12 VAC do automatyki 230V</p>		<p>D121018 - <b>ECB VERTICALE</b></p> <p>Elektrozamek pionowy, 12/24 V</p>
	<p><b>new</b> D114093 00002 - <b>RADIUS LED AC A R1</b></p> <p>Lampa migająca z wbudowaną anteną dla silników z zasilaczem 230 V.</p>		<p><b>new</b> D114094 00002 - <b>RADIUS LED AC A R0</b></p> <p>Lampa migająca bez wbudowanej anteny dla silników z zasilaczem 230 V.</p>



## Electromechanical automation systems for swing gates

### ZALECANE AKCESORIA

	P123026 - <b>B 00 R01</b>  Ostona metalowa do B LTA		P123025 - <b>B 00 R02</b>  Naścienny uchwyt do lamp sygnalizacyjnych serii B LTA
	D111904 - <b>MITTO B RCB02 R1</b>  Nadajnik z 2 kanałami. Zasięg 50/100 m. Zasilanie 12 V za pomocą 1 baterii typu 23 A		P121022 - <b>Q.BO KEY WM</b>  Kluczykowy przelącznik wyboru z zewnątrz z podwójnym stykiem.
	P121023 - <b>Q.BO KEY WM AV</b>  Kluczykowy przelącznik wyboru z zabezpieczeniem "antywandal" i metalową obudową.		P121024 - <b>Q.BO TOUCH</b>  Bezprzewodowy, dotykowy cyfrowy panel przyciskowy 433 MHz kod zmienny
	<b>new</b> P111782 - <b>COMPACTA A20-180</b>  Para fotokomórek regulowanych w poziomie w zakresie 180°. Zasięg 20 m. Zasilanie 12 – 33 VAC / 15 – 35 VDC		<b>new</b> R400009 - <b>KIT COMPACTA - PHP</b>  Zestaw zawiera dwa aluminiowe słupki dla fotokomórek o wysokości 522 mm i dwie fotokomórki Compacta A20-180, regulowane w zakresie 180° w poziomie, zasięg 20 m, zasilanie 12 – 33 VAC / 15 – 35 VDC
	P123001 00001 - <b>EBP</b>  Elektrozamek 230 V z zerową rezystancją na zatrzymaniu		P123001 00013 - <b>EBP 24</b>  Elektrozamek 24 V, z transformatorem 230/24 V do zamontowania na tablicy sterowania
	P111052 - <b>CM1700</b>  Mechaniczna krawędziowa listwa bezpieczeństwa, długość 1,7 m		P111053 - <b>CM2000</b>  Mechaniczna krawędziowa listwa bezpieczeństwa, długość 2 m





## Electromechanical automation systems for swing gates

# Czym jest U-Link?

Innowacyjna technologia, która da Ci nową moc.

Absolutna nowość oferowana wyłącznie przez firmę BFT: U-Link, Universal Link, to ekskluzywna platforma opracowana przez BFT, umożliwiająca tworzenie ekosystemów technologicznych. W obrębie Home Access Automation umożliwia dialog z wszystkimi urządzeniami należącymi do systemu automatyki dostępu do domu, niezależnie od ich marki. W ten sposób oszczędzasz czas, kontrolujesz wszystko w prosty sposób i nie musisz się o nic martwić.

### Jest intuicyjna

Łatwa w instalacji, łatwa w obsłudze

### Jest skalowalna

Umożliwia dodawanie nieograniczonej liczby urządzeń

### Jest elastyczna

Umożliwia tworzenie wzajemnie połączonych ze sobą grup produktów

### Jest praktyczna

Działa zarówno z połączeniem internetowym, jak i bez niego

### Jest funkcjonalna

Parametry, którymi można sterować zdalnie za pośrednictwem specjalnych aplikacji



## Electromechanical automation systems for swing gates

# Wszystko w jednym schemacie: odkryj tę nadzwyczajną technologię

To jedyna platforma na świecie, która **umożliwia tworzenie ekosystemów technologicznych**, oferując przy tym szeroki wachlarz rozwiązań dla różnych branż.

Ta platforma, opracowana przez firmę BFT i obsługująca jej produkty, dzięki kartom B-Eba i odbiornikowi Clonix U-Link dostosowuje się do dowolnego protokołu i produktu należącego do systemów automatyki dostępu (również marek innych niż BFT i produktów BFT niemacierzystych U-Link) i znajduje zastosowanie w różnorodnych branżach. W ten sposób każde urządzenie staje się inteligentne i może być łączone z innymi systemami dzięki językowi, który nabiera uniwersalnego charakteru.

### U-Base 2



Oprogramowanie do instalacji, konserwacji i wyszukiwania wszelkich usterek kompatybilnych siłowników U-link w łatwy i wygodny sposób.

### U-SDK



U-SDK to innowacyjna aplikacja, dzięki której systemy automatyki BFT stają się kompatybilne i możliwe do zintegrowania z siecią zarządzania BMS przeznaczoną do monitorowania budynków.

### Magistro



Innowacyjny, łatwy do zainstalowania system, umożliwiający zarządzanie całą automatyką domową w wyjątkowo prosty sposób.

### U-Control



U-Control jest aplikacją pomagającą w prostej i szybkiej integracji urządzeń automatyki BFT w obrębie dużych systemów zarządzania budynkami (Building Management).

### Blue-Entry



Technologia dotrzymująca kroku czasom, w którym żyjemy, ukierunkowana na codzienne wymagania: dzięki zastosowaniu U-link teraz do otwarcia bramy domu potrzebny jest jedynie smartfon.



### Clonix U-Link

Umożliwia łączenie z systemami U-Link produkty niemacierzyste U-Link lub produkty marek innych niż BFT.

Siłowniki BFT niemacierzyste U-Link lub produkty należące do innych marek: czy można je połączyć z platformą U-Link? Tak, dzięki odbiornikom Clonix. Akcesoria, które nie znają granic.



### B-Eba

Bezpośrednie połączenie przewodowe z Twoimi siłownikami.

Karty rozszerzeń B-Eba umożliwiają podłączanie urządzeń zewnętrznych, takich jak komputer, smartfon i tablet, do siłownika BFT, do odbiornika Clonix lub połączenie w obrębie sieci U-Link większej liczby produktów BFT. Te akcesoria integrują się z technologią U-Link oraz z protokołami Bluetooth, Z-Wave, TCP/IP, jak również umożliwiają połączenie szeregowo RS485. Urządzenie, które w pełni tłumaczy to, co BFT rozumie pod pojęciem wzajemnych połączeń.

